

株価取得プログラムの使い方

当ソフトウェアは、指定した銘柄について、5秒に1回リアルタイムのデータを保存します。

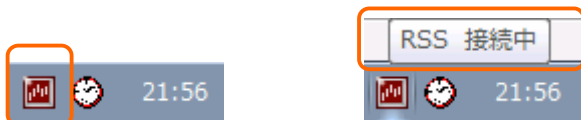
「株価取得プログラム.xls」を起動する前に、楽天のマーケットスピードを起動させて下さい。なお、楽天マーケットスピードを使うためには、楽天証券に口座を開設する必要があります。また、マーケットスピードは基本有料ですが、条件によっては無料になる場合があります(株式の売買をするとか)。詳しくは楽天証券のホームページでご確認下さい。



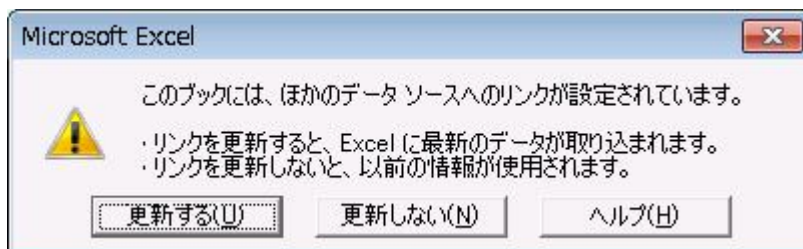
続いて、「RealtimeSpreadSheet」を起動します。

このとき、タスクトレイに「RealtimeSpreadSheet」が起動します。

マウスをアイコンに持っていくと、「RSS 接続中」の表示が出ます。



次に「株価取得プログラム.xls」を起動し、下記メッセージが出る場合は、更新するをクリックします。



起動したら、データを取得したい銘柄を入力していきます。9番から黄色の網掛けが入っています。この9番から285番までに取得したい銘柄を入力します。1番から8番は指標ですので、変更しないで下さい。

| | A | B | C | D | E | F | G | H | I |
|----|----|----------------|---------------|-------|----------|----------|---------|----------|-------|
| | | 銘柄コード確定 | ホームページへ | | | | | | |
| 1 | | | Version3.1 | 現在値時刻 | 現在値 | 前日終値 | 出来高 | 始値 | 高値 |
| 2 | 1 | N225 | 日経225 | | 13758.13 | 13650.11 | | 13669.74 | 13758 |
| 3 | 2 | TOPX | TOPIX | | 1149.13 | | | 1142.42 | 1149 |
| 4 | 3 | USD/JPY.R | 円相場 | 21.19 | 97.96 | | 98.07 | 97.32 | |
| 5 | 4 | EUR/JPY.R | ユーロ円 | 21.19 | 130.76 | | 131.03 | 129.82 | |
| 6 | 5 | NOTC | 日経JASDAQ | | 1793.99 | 1781.64 | | 1785.79 | 1793 |
| 7 | 6 | MTHR | マザーズ | | 715.01 | | | 699.12 | 715 |
| 8 | 7 | N225.FUT01.OS | 日経先物(ラージ) | 21.28 | 13740 | | 5510 | | |
| 9 | 8 | N225M.FUT01.OS | 日経先物(ミニ) | 21.29 | 13735 | | 56003 | | |
| 10 | 9 | 1417.T | ミライト・ホールディングス | 15.00 | 859 | 849 | 101400 | 846 | |
| 11 | 10 | 1518.T | 三井松島産業 | 15.00 | 147 | 144 | 1712000 | 145 | 1 |
| 12 | 11 | 1662.T | 石油資源開発 | 15.00 | 4380 | 4290 | 284200 | 4350 | 44 |
| 13 | 12 | 1722.T | ミサワホーム | 15.00 | 1493 | 1511 | 108700 | 1511 | 15 |
| 14 | 13 | 1766.T | 東建コーポレーション | 15.00 | 5100 | 5080 | 8210 | 5070 | 51 |

9番から4桁の銘柄コードを入力します。ここでは5つ入力しています。

| | A | B | C | D | E | F | G | H | I |
|----|----|----------------|------------|-------|----------|----------|--------|----------|----------|
| | | 銘柄コード確定 | ホームページへ | | | | | | |
| 1 | | | Version3.1 | 現在値時刻 | 現在値 | 前日終値 | 出来高 | 始値 | 高値 |
| 2 | 1 | N225 | 日経225 | | 13758.13 | 13650.11 | | 13669.74 | 13758.13 |
| 3 | 2 | TOPX | TOPIX | | 1149.13 | | | 1142.42 | 1149.13 |
| 4 | 3 | USD/JPY.R | 円相場 | 21.19 | 97.96 | | 98.07 | 97.32 | |
| 5 | 4 | EUR/JPY.R | ユーロ円 | 21.19 | 130.76 | | 131.03 | 129.82 | |
| 6 | 5 | NOTC | 日経JASDAQ | | 1793.99 | 1781.64 | | 1785.79 | 1793.99 |
| 7 | 6 | MTHR | マザーズ | | 715.01 | | | 699.12 | 715.01 |
| 8 | 7 | N225.FUT01.OS | 日経先物(ラージ) | 21.28 | 13740 | | 5510 | | |
| 9 | 8 | N225M.FUT01.OS | 日経先物(ミニ) | 21.29 | 13735 | | 56003 | | |
| 10 | 9 | 1417 | | | | | | | |
| 11 | 10 | 1518 | | | | | | | |
| 12 | 11 | 1662 | | | | | | | |
| 13 | 12 | 1722 | | | | | | | |
| 14 | 13 | 1766 | | | | | | | |

入力し終わったら、「銘柄コード確定」ボタンを押します。しばらく時間が掛かりますが、各欄に数式を入力したり、重複した銘柄を取り除いたりしています。終了すると下記のように入力した各欄に数値が出力されます。

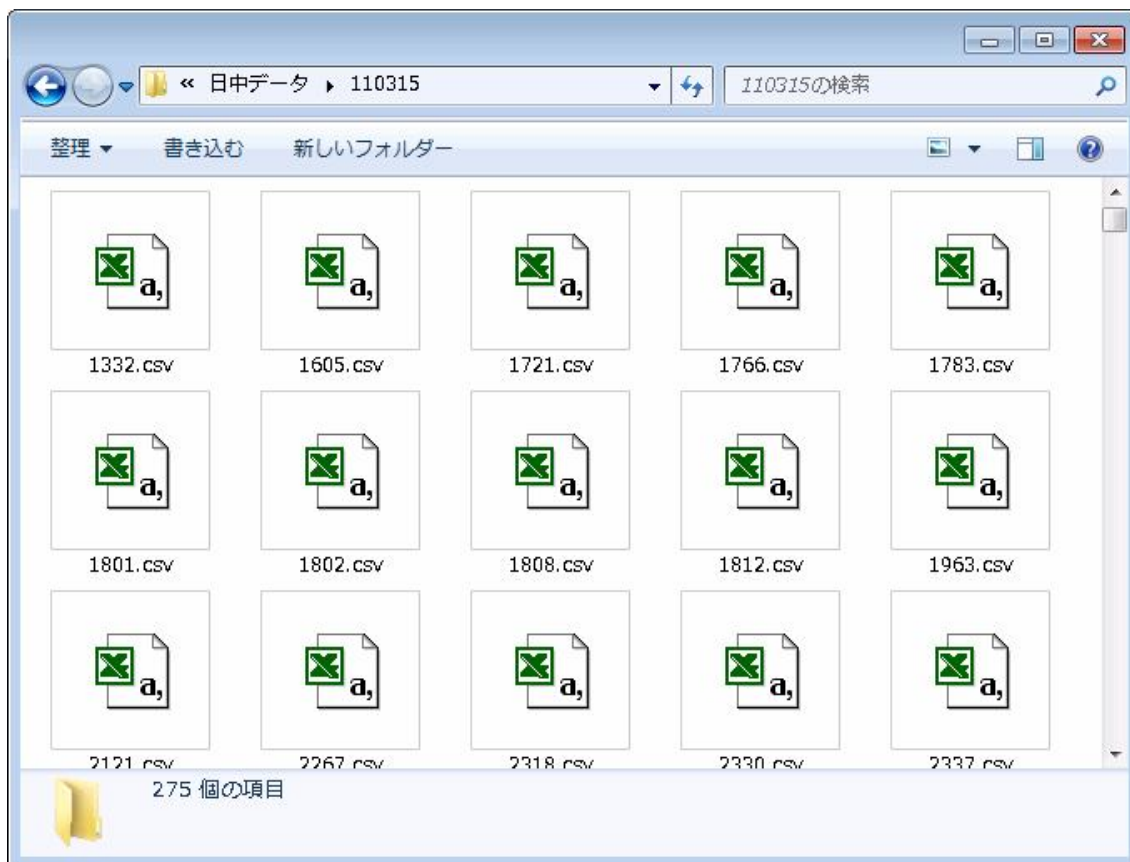
| | A | B | C | D | E | F | G | H | I |
|----|----|----------------|---------------|-------|----------|----------|---------|----------|----------|
| | | 銘柄コード確定 | ホームページへ | | | | | | |
| | | | Version3.1 | 現在値時刻 | 現在値 | 前日終値 | 出来高 | 始値 | 高値 |
| 1 | 1 | N225 | 日経225 | | 13758.13 | 13650.11 | | 13669.74 | 13758.13 |
| 2 | 2 | TOPX | TOPIX | | 1149.13 | | | 1142.42 | 1149.13 |
| 3 | 3 | USD/JPY.R | 円相場 | 21.19 | 97.96 | | 98.07 | 97.32 | |
| 4 | 4 | EUR/JPY.R | ユーロ円 | 21.19 | 130.76 | | 131.03 | 129.82 | |
| 5 | 5 | NOTC | 日経JASDAQ | | 1793.99 | 1781.64 | | 1785.79 | 1793.99 |
| 6 | 6 | MTHR | マザーズ | | 715.01 | | | 699.12 | 715.01 |
| 7 | 7 | N225.FUT01.OS | 日経先物(レンジ) | 21.28 | 13740 | | 5510 | | |
| 8 | 8 | N225M.FUT01.OS | 日経先物(ミニ) | 21.29 | 13735 | | 56003 | | |
| 9 | 9 | 1417.T | ミライト・ホールディングス | 15.00 | 859 | 849 | 101400 | 846 | 864 |
| 10 | 10 | 1518.T | 三井松島産業 | 15.00 | 147 | 144 | 1712000 | 145 | 149 |
| 11 | 11 | 1662.T | 石油資源開発 | 15.00 | 4380 | 4290 | 284200 | 4350 | 4420 |
| 12 | 12 | 1722.T | ミサワホーム | 15.00 | 1493 | 1511 | 108700 | 1511 | 1516 |
| 13 | 13 | 1766.T | 東建コーポレーション | 15.00 | 5100 | 5080 | 8210 | 5070 | 5110 |

初回起動時は、「設定」シートに移動し、保存フォルダを設定して下さい。

ここで指定したフォルダにその日の日付フォルダを作り、その中に各銘柄の CSV ファイルが保存されます。なお、カレントディレクトリセットボタンを押すと、当ソフトをインストールしたフォルダ直下の日中データフォルダが指定されます。

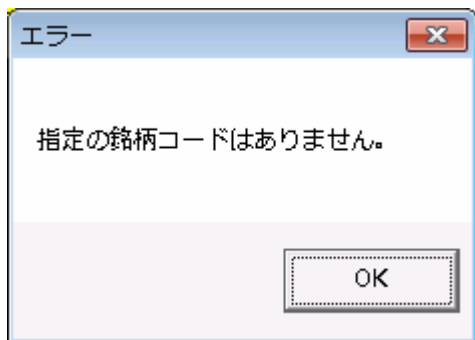
| | A | B | C | D | E | F | G | H | I | J | K |
|----|---|---------|--|---|-------|---|--------|---|------------|---|---|
| | | ホームページへ | | | | | | | Version3.1 | | |
| | | | 設定 | | | | | | | | |
| 4 | | 保存フォルダ名 | C:\Users*****\Desktop\株価取得\日中データ | | | | | | | | |
| 5 | | | (例) C:\Documents and Settings*****\デスクトップ\日中データ | | | | | | | | |
| 6 | | | ※ここで指定した保存フォルダ名の直下に当日の日付フォルダを作り、 | | | | | | | | |
| 7 | | | そこに各銘柄のCSVファイルを保存します。 | | | | | | | | |
| 9 | | データ保存時間 | 09:00 | ~ | 15:10 | | | | | | |
| 10 | | 昼休み時間 | 11:30 | ~ | 12:30 | | | | | | |
| 14 | | | 当ソフトに必要な『銘柄リスト.csv』は定期的に更新されています。下記『銘柄リストDLページへ』ボタンを押して表示されるホームページからファイル(Moode.zip)をダウンロード頂き、解凍後、下記『フォルダ表示』ボタンを押して表示されるフォルダ内に上書き保存して下さい。 | | | | | | | | |
| 17 | | | 銘柄リストDLページへ | | | | フォルダ表示 | | | | |

保存後のファイルイメージ



エラーについて

「銘柄コード確定」ボタンを押したときに、下記エラーがあったときは、その銘柄が、新規上場銘柄などで、同一フォルダにある「銘柄リスト.csv」に登録されていない可能性があります。



「銘柄リスト.csv」をメモ帳などで開き、銘柄情報を追加して下さい。銘柄情報は下記 4 項目あり、それぞれカンマで区切って入力します。

銘柄コード , 銘柄コード.X , 銘柄名 , 単元株数
1301 , 1301.T , 極洋 , 1000

2 列目の「.T」は、取引市場を表し、下記対応となります。

| | |
|--------------------|----|
| 東証銘柄 (ジャスダック含む) | .T |
|--------------------|----|